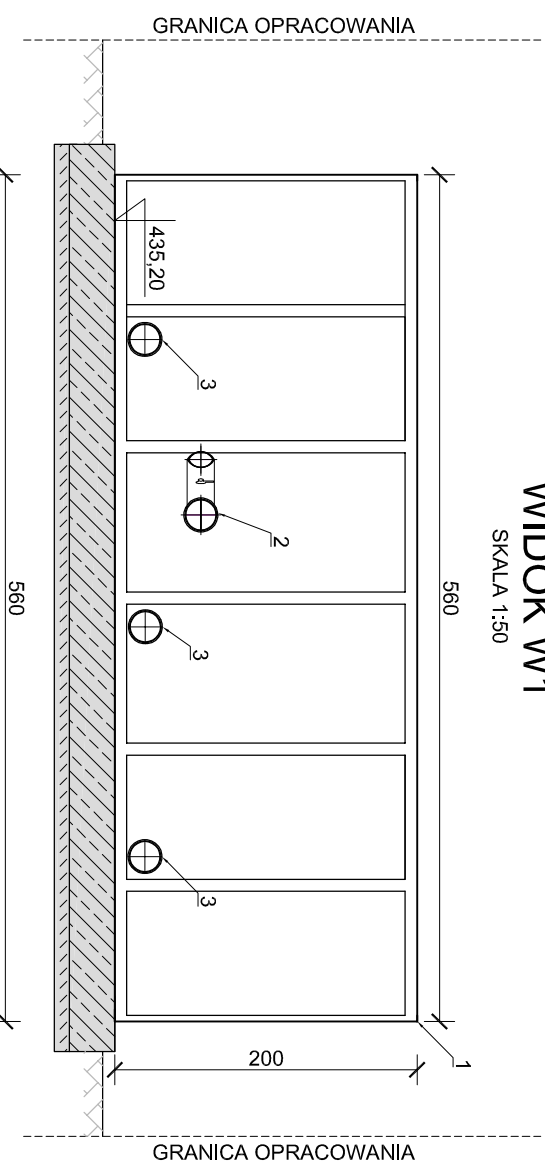
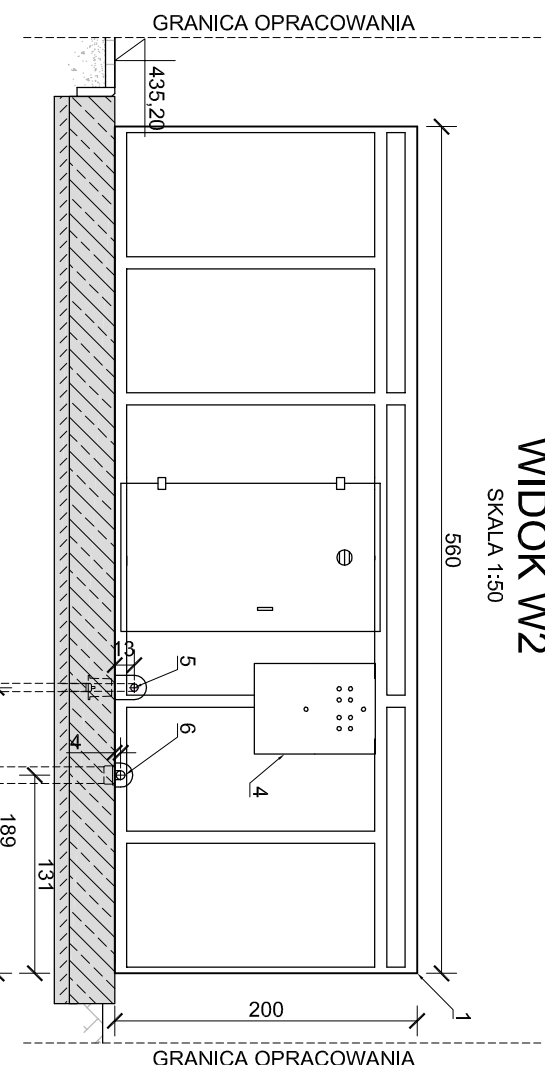


OB. NR 27 BIOFILTR

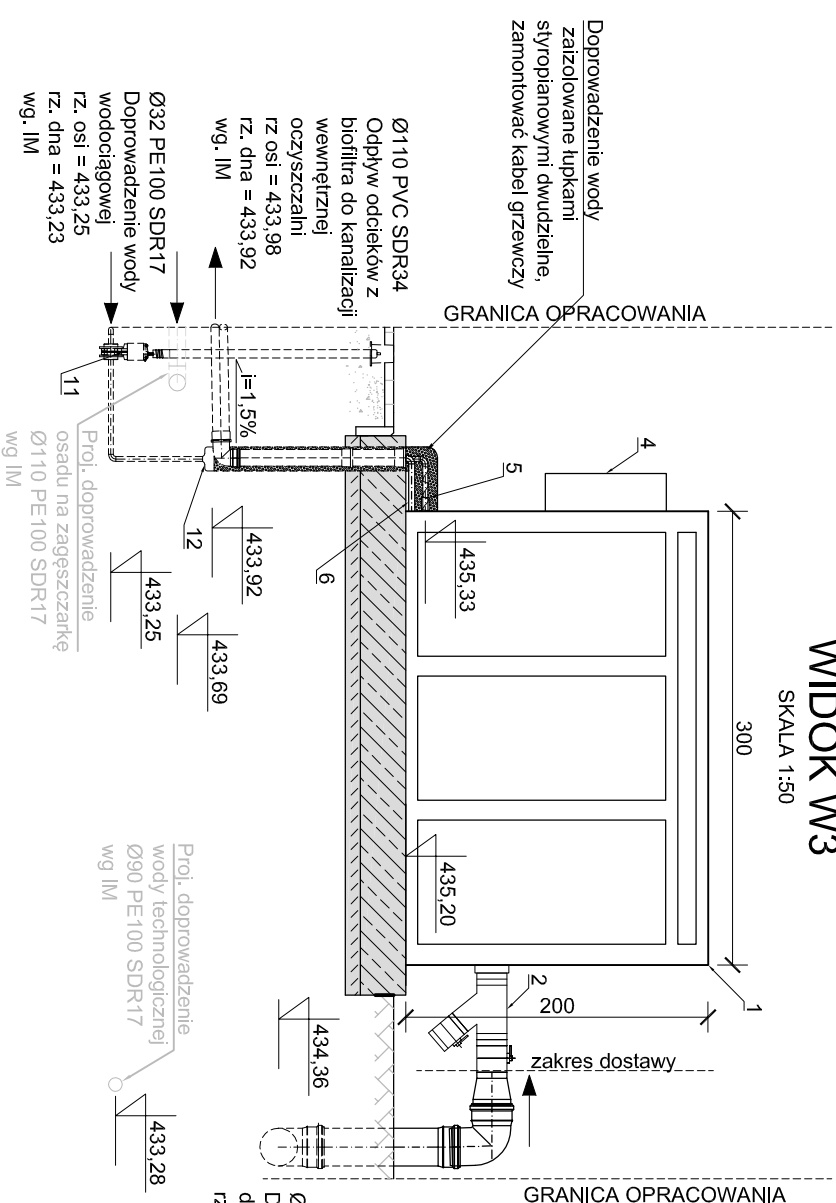
WIDOK W1



WIDOK W2

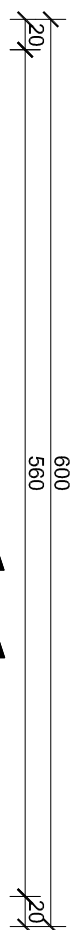


WIDOK W3

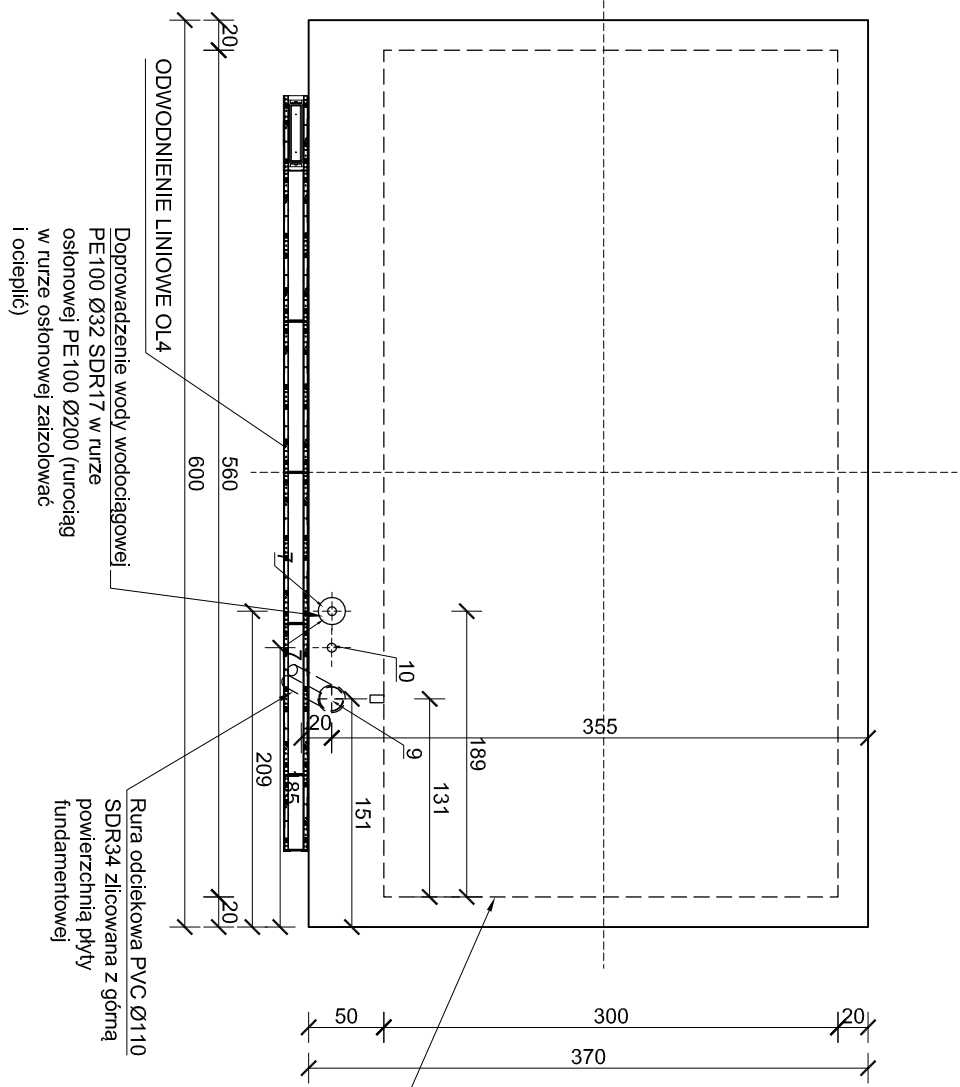
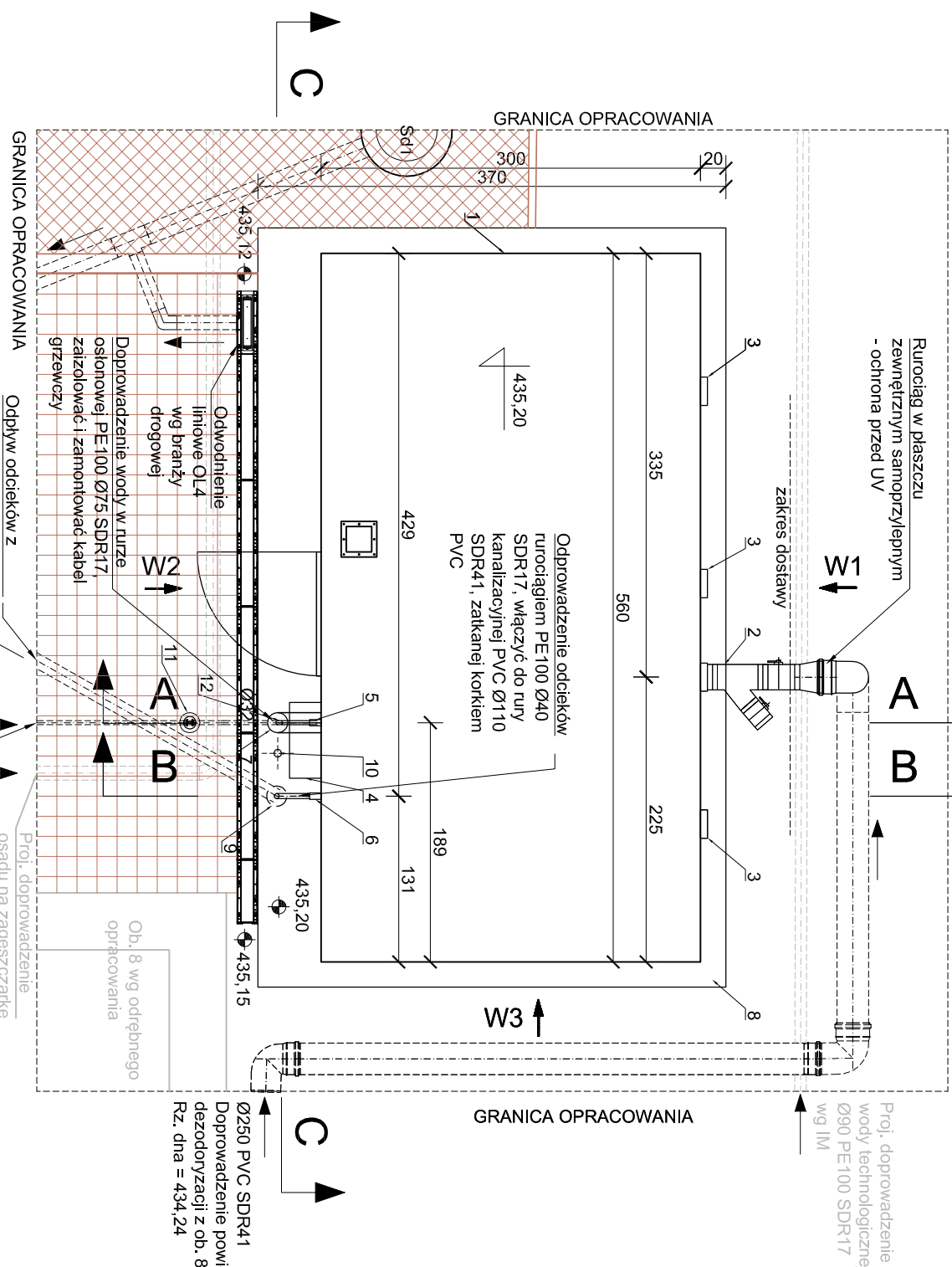


Proj. doprowadzenie
wody technologicznej
Ø90 PE100 SDR17
wg IM

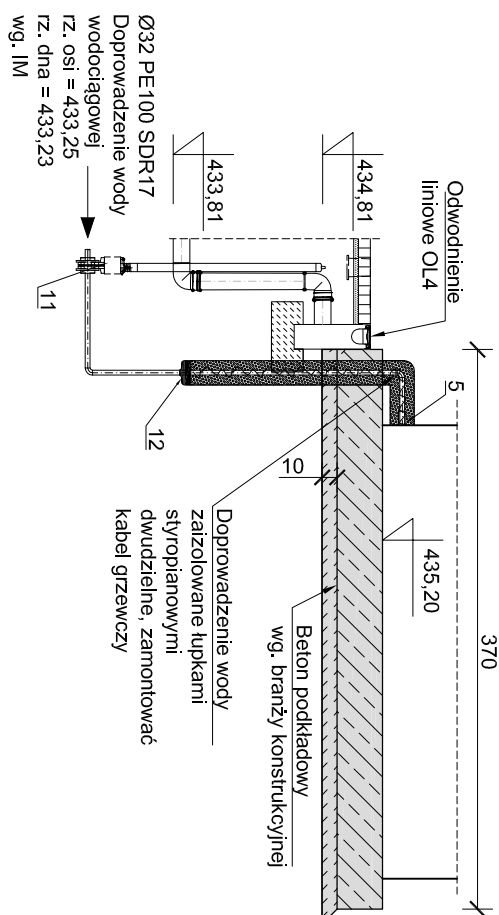
RZUT
SKALA 1:50



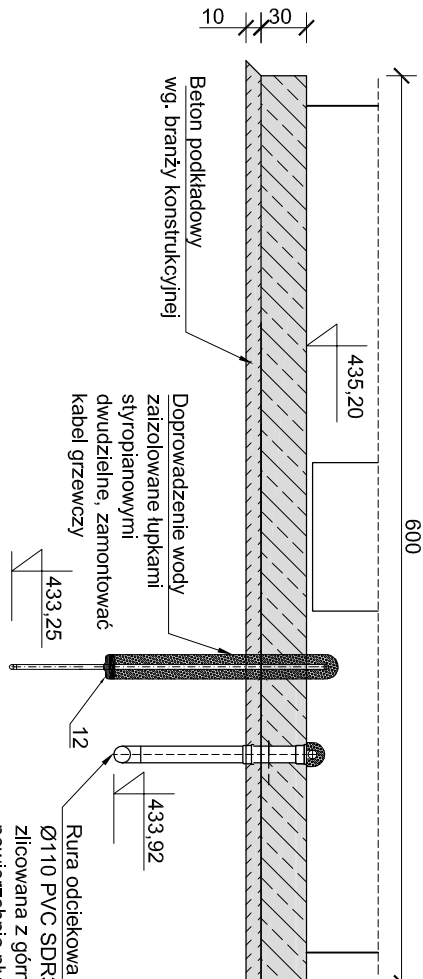
LOKALIZACJA OTWORÓW W PŁYCIIE FUNDAMENTOWEJ POD BIOFILTR



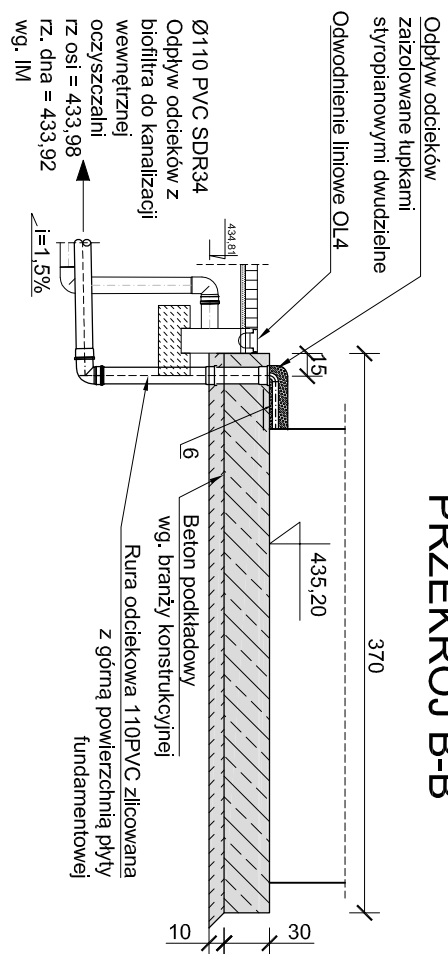
PRZEKRÓJ A-A



PRZEKRÓJ C-C



PRZEKRÓJ B-B



Zestawienie elementów						
Lp.	Ozn.	Nazwa elementu	Parametry techniczne	Moc	Masa	Ilość
1	-	Biofiltr do dezodoryzacji powietrza z ob. 7 - 16, ob. 23 - 24	Maksymalny przepływ powietrza przez filtr Q=2000 m ³ /h	4,8kW	14000kg	1
2	-	Doprowadzenie powietrza do biofiltra	200PVC	-	-	1
3	-	Odprowadzenie zdeodoryzowanego powietrza z biofiltra	200PVC	-	-	3
4	-	Szafa sterownicza	W kpl. z urządzeniem	-	-	1
5	-	Doprowadzenie wody wodociągowej	Króciec gwintowany GW 1"	-	-	1
6	-	Sprężadłok do kanalizacji sanitarniej	Króciec gwintowany GW 1 1/4"	-	-	1
7	-	Oleńw w płycie fundamentowej na rurę osłonową 100PPE	-	-	-	1
8	-	Płyta fundamentowa pod biofiltr, wymiary 6,0x3,7m	wg. branży konstrukcyjnej	-	-	1
9	-	Oleńw w płycie fundamentowej na rurociąg 110PVC	-	-	-	1
10	-	Doprowadzenie zasilania do biofiltra	wg. branży elektrycznej	-	-	1
11	HOVZ.1	Zasiewa kominowa do zabudowy w ziemi odnagająca dopływ wody do biofiltra	DN25, zasilawa z przekładnikiem trzpienia w skrzyżno ulicznej	-	-	1
12	-	Manzeta 160/32		-	-	1

1. Dokumentacja A/Personowa stanowi jedno opracowanie z częścią opisaną w pkt. 2.
2. Wszystkie zadania i wyimania zwiękfolone na budowie w razie niepodatności skłoniakować się z Projektantem.
3. Wszystkie rysunki branzy technologicznej i opzarywać liczenie z dokumentacji branżowej.
4. Wszystkie prace wykonywać zgodnie z przepisami BHP, zgodnie ze sztuką budowlaną i pod nadzorem osób posiadających stosowne uprawnienia.
5. Biotfiltr musi być wyposażony w reduktor ciśnienia wentylacji urządzeń.

Oznaczenia:

Żelbetowe elementy - projektowane

Betonowe elementy - projektowane

	Inne Nazwisko	Data	Nr uprawnień	Specjalność	Podpis	ZAMAWIAJĄCY: Gmina Miejska Swierdow - Zdrój
Opracował:	mgr inż. Paweł Garb	12.2016	-	-		Oprac.: Oczyszczalnia ścieków w m. Swierdowie - Zdroju
Opracowali:	mgr inż. A. Leszczyńska	12.2016	-	-		ul. Miejska 9
Poprowadził:	-	-	-	-		
Projektoval:	mgr inż. D. Korzeniowski	12.2016	MARP.0232.PM/S/15	inżynier architekt		59-830 Swierdów-Zdrój
Sprawił:	mgr inż. Piotr Chabon	12.2016	MAR.061/P/S/16	inżynier architekt		wydział architektury
Nazwa kontaktu:	PRZEBUDOWA I ROZBUDOWA ŚCIEKOWNY ODCZYSZCZANIA ŚCIEKÓW ECOLO CHIEF WRAZ Z ROZBIÓRKĄ OBIEKTÓW PRZY UL. WIEŚNIEJ 9 W SWIERDOWIE-ZDRÓJU TOM II (z. 1 i 7) PROJEKT ARCHITEKTONICZNO-BUDOWLANY BRANŻA TECHNOLOGICZNA					
Tytuł rysunku:	OB. NR 27 BIOFILTR					

Tytöl rysunku:

OR NR 27 BIOEII TR

WILKONAWCA.

BUDOWLANA	PR-0199	1:50
-----------	---------	------

15

W testach wykazaliśmy

34-625 SKRZYDLNA 101

Krysumek jest własnością firmy AZE Zajęc Kosciłek Sp. J. w restrukturyzacji 34-825 Skrzyżna 101
Wszelkie prawa autorskie zastrzeżone.